



ESCOLA SUPERIOR DE GESTÃO
CORPORATIVA E SOCIAL

PÓS-GRADUAÇÃO EM MARKETING E COMUNICAÇÃO CORPORATIVA

O curso de Pós-graduação em Marketing e Comunicação Corporativa oferecido pela CBS –ESGCS, constitui um programa especial de ensino e aprendizagem, alicerçado numa metodologia alinhada as novas tendências tecnológicas do sector. Objectiva formar especialistas de excelência dotando-os de soft e hard *skills*, para dar respostas a demanda do mercado, através de soluções transformadoras, inovadoras que agregam valor as iniciativas individuais e corporativas à escala global.

Informação Geral do Curso



MODALIDADE
E-learning & Presencial



VAGAS
25



DURAÇÃO
12 Meses



LÍNGUA
Português



TAXA DE INSCRIÇÃO:
3,500.00
MATRICULA:
5,000.00 MT
MENSALIDADE:
8,000.00 MT

INSCRIÇÕES
ATÉ DIA 25 DE JULHO

INÍCIO DO CURSO
01 DE AGOSTO



Corporate Business School

ESCOLA SUPERIOR DE GESTÃO CORPORATIVA E SOCIAL

CURSO DE PÓS-GRADUAÇÃO EM MARKETING E COMUNICAÇÃO CORPORATIVA

MODALIDADE: E-LEARNING E PRESENCIAL

PROGRAMA DE ESTUDOS

MÓDULOS	DOCENTES	NÍVEL
1. COMUNICAÇÃO INTEGRADA DE MARKETING	EVANISSE GOMES	Doutoranda
2. PLANEAMENTO E GESTÃO ESTRATÉGICA DA COMUNICAÇÃO CORPORATIVA	AFONSO VASSOA	PhD
3. RELAÇÕES PÚBLICAS E GESTÃO DE PÚBLICOS ESTRATÉGICOS	NEUSA DA SILVA	PhD
4. COMUNICAÇÃO CORPORATIVA, IDENTIDADE E REPUTAÇÃO	LIZETE MANGALEZE	Mestre
5. COMUNICAÇÃO INTERNA E ASSESSORIA DE IMPRENSA	BORDINA MUALA	Mestre
6. MARKETING ESTRATÉGICO	CELSO BALOI	Doutorando em Gestão
7. ECONOMIA DO CONSUMIDOR	EGAS DANIEL	Economista MBA
8. PESQUISA DE MARKETING E DE OPINIÃO	ANTÓNIO PEREIRA	PhD
9. MARKETING SOCIAL, CULTURAL E AMBIENTAL	VANUSA FREITAS	PhD
10. FUNDAMENTOS DE MARKETING DIGITAL	EDSON RUFAI	Pós-Graduado
11. DIREITO DE MARKETING	POLICARPO MATIQUITE	PhD
12. NOVAS TENDÊNCIAS DE MARKETING	ANTÓNIO PEREIRA	PhD

PRINCIPAIS BENEFÍCIOS

- Forte abordagem prática do programa, ajustado aos temas actuais relativos as novas tendências de Marketing e Comunicação
- Desenvolvimento de competências em gestão de Marketing e Comunicação Corporativa;
- Acesso as aulas gravadas de todo o curso podendo assistir quando e onde quiser;
- Participação em Seminários facilitados pelos especialistas e consultores nacionais e internacionais em Marketing e Comunicação Corporativa e áreas relacionadas;
- Webinars de empregabilidade e desenvolvimento de um currículo profissional como especialistas em Marketing e Comunicação Corporativa.



CORPO DOCENTE

Os módulos deste programa serão facilitados por um grupo heterogéneo de professores altamente capacitados com vasta experiência académica e profissional em funções de liderança e gestão na área de Marketing e Comunicação, com reconhecimento pela expressividade de seus projectos e acreditam no potencial transformador da formação no desenvolvimento de competências e práticas eficazes para sustentabilidade institucional.

- Composto por professores doutorados e mestrados e especialistas em pesquisa voltada a Comunicação e Marketing;
- Professores convidados das Universidades Portuguesas e Brasileiras;
- Com ligação e com experiências de sucesso na coordenação de Marketing e Comunicação Corporativa;
- Com experiência na elaboração, implementação de planos e Estratégias de Comunicação e Marketing;
- Com competências na área das soft skills associadas às profissões de Comunicação e Marketing.



LINHAS DE ORIENTAÇÃO



O curso de Pós - Graduação em Marketing e Comunicação Corporativa está organizado em duas linhas de orientação:

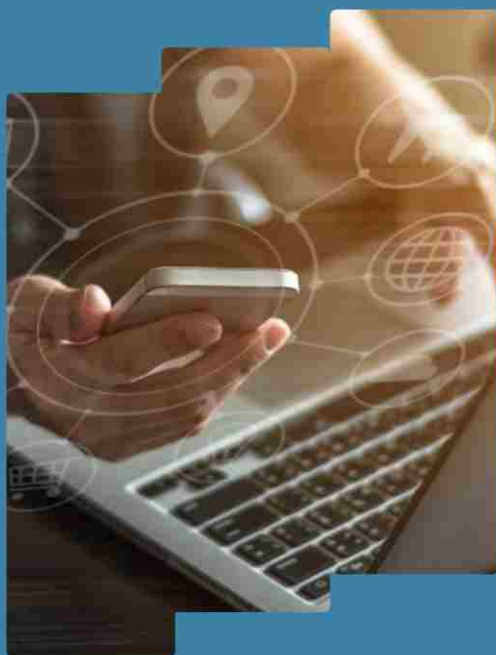
I. PLANEAMENTO E GESTÃO ESTRATÉGICA DE COMUNICAÇÃO CORPORATIVA

O planeamento e gestão estratégica de comunicação requer a aplicação de habilidades que só podem ser construídas ou adquiridas através de conhecimentos teórico-práticos bem consolidados e profundos. Esta linha, permite o desenvolvimento de competências visionárias e técnicas para elaboração do diagnóstico da situação organizacional bem a execução de acções com base em ferramentas de comunicação, inovadoras e precisas para o sucesso da missão e visão.



II. PESQUISA E DESENVOLVIMENTO DO CONHECIMENTO DE MARKETING

As abordagens de Marketing são dinâmicas e cada vez mais exigentes, adaptando-se e reconfigurando-se as realidades impostas pelo mercado, que também se encontra em constantes mudanças derivando das características da presente era digital. Assim sendo, requer-se uma pesquisa contínua, e busca de conhecimento actualizado sobre análise de cenários e contextos complexos. Esta linha está focalizada para consolidação de saberes configurados e direccionados aos profissionais que buscam incorporar ao seu perfil profissional skills relativos à análise e interpretação de dados com foco ao desenvolvimento de produtos e serviços alinhados às novas tendências de marketing.



COMPETÊNCIAS PROFISSIONAIS

Após o programa espera-se que os participantes desenvolvam as seguintes habilidades profissionais:

1

- Gestão de Comunicação Interna e Externa;

2

- Desenvolvimento de Estratégias e Plano de Comunicação e Marketing;

3

- Domínio de estratégias de Pesquisa de Opinião;

4

- Domínio de análise de dados e pensamento crítico em relação a Comunicação e Marketing;

5

- Gestão da Marca e Produtos da Organização;

6

- Estratégias de Relacionamento com a Media e Jornalistas;

7

- Gestão de Crise de Comunicação;

8

- Habilidades para Gestão de Plataformas Digitais de Comunicação e Redes Sociais;

9

- Desenvolvimento de Técnicas de copywriter e storytelling;

10

- Desenvolvimento de estratégias de Marketing e relacionamento com o consumidor.

● Abordagem Metodológica

O programa apresenta uma *learning journey* dividida em três fases que proporciona aos pós-graduandos a possibilidade de adquirirem uma experiência transversal, - **Diagnosis – Leran & Apply**



Diagnosis

Esta etapa privilegia a identificação dos desafios, lacunas e oportunidades ao nível de competência, habilidades ou conhecimentos dos Pós-graduandos em Gestão Financeira e compara esse nível de competência com a expectativa necessária para o desempenho da função na área da Pós-graduação em Marketing e Comunicação Corporativa



Learn

Para esta etapa, ficam reservadas as sessões de ensino e aprendizagem integradas, com exposição teórica dos vários conteúdos, acompanhadas de exemplos práticos e estudos de casos reais do mercado.



Apply

A última etapa, trata da aplicação dos conteúdos da formação através de grupos de trabalhos entre pós-graduandos, assegurando uma didática profissional baseada no desenvolvimento de competências que os qualificam, tornando-os conscientes, responsáveis e talentos humanos realizados dentro do quadro de operacionalização da Pós-graduação em Marketing e Comunicação Corporativa

● Modalidade de Formação

A CBS oferece programas de formação de qualidade orientados à resultados por meio de um modelo de ensino e aprendizagem humanizado e prático, em sintonia com uma visão estratégica dos clientes e parceiros.



Presencial

Uma solução única que possibilita o desenvolvimento integral do activo humano, através da interação, dinâmica, aplicação de metodologias e espaços de aprendizagem transformadores, que fomentam a aprendizagem profissional, atitude cidadã e liderança.



E-learning

Esta solução foi desenhada para organizações e pessoas que desejam ter benefícios da formação presencial, com mais conforto e acessibilidade. Na modalidade *e-learning* os formandos estão no centro da experiência do ensino e aprendizagem na formação. As aulas *online* têm o mesmo conteúdo das aulas presenciais, imagens e vídeos com qualidade de cinema que permite aprender quando e onde quiser.



Híbrido ou Blended Learning

Esta solução está assente na união da modalidade presencial, em que o processo ocorre em sala de aula e o online, utilizando as tecnologias digitais para promover um ensino e aprendizagem contínua através de interações presenciais visando a personalização das sessões de forma sustentável. Neste caso, as sessões de formação são remotas síncronas e acontecem nos dias e horários previstos por meio do uso das plataformas digitais.



Corporate Business School

ESCOLA SUPERIOR DE GESTÃO CORPORATIVA E SOCIAL

DIFERENCIAL

A CBS surge para dar respostas a demanda do mercado a escala nacional e internacional, relativo a soma de competências que as organizações com ou sem fins lucrativos têm a necessidade de preencher, com base numa Parceria Estratégica de Capacitação Estruturalmente Sustentável.

O diferencial particular do curso, reside na utilização inovadora de um modelo humanizado de ensino e aprendizagem, configurado na soma de módulos que garantem uma qualificação dotando o formando ou profissional de contínuas competências, alicerçados no sistema de crédito na Europa (ECTS) e Moçambique através do Sistema Nacional de Acumulação e Transferência de Créditos Académicos (SNATA).

Na era da conectividade, a CBS avanta-se pelo social como um dos sustentáculos da postura de actuação, incorporando-a através da sincronização integral entre a digitalização que é um macro incontornável e deslocalização que possibilita responder a demanda em tempo real independentemente do espaço geográfico e através da diversidade para contemplar os *stakeholders* de estratos diferenciados.

Se podemos interagir continuamente com os nossos clientes e parceiros, precisamos inovar continuamente para oferecer aos nossos formandos e profissionais uma jornada de ensino e aprendizagem que acompanha a dinâmica do mercado cada vez mais competitivo



Se Podemos interagir continuamente com os nossos clientes e parceiros, precisamos inovar continuamente para oferecer aos nossos formandos uma jornada de aprendizagem que acompanha as dinâmicas do mercado cada vez mais competitivo.

PÓS-GRADUAÇÃO EM MARKETING E COMUNICAÇÃO CORPORATIVA

INFORMAÇÕES GERAIS DO CURSO



MODALIDADE
E-learning & Presencial



VAGAS
30



DURAÇÃO
12 Meses



LÍNGUA
Português



TAXA DE INSCRIÇÃO:
3,500.00
MATRICULA:
5,000.00 MT
MENSALIDADE:
8,000.00 MT

INSCRIÇÕES
ATÉ DIA 25 DE JULHO

INÍCIO DO CURSO
01 DE AGOSTO

☎ +258 84 0659 414 (Coordenador - WhatsApp)

☎ +258 87 464 9417 / 84 8729 825

✉ E-mail: esgcs.monitoria@gmail.com / cbs@centrodeposgraduacao.com

📍 Endereço: Rua Fernando Pessoa Nº 7 COOP, Maputo - Moçambique